

Léto končí

valčík *subito accelerando*

1 **Rubato** // *Ten.+ Poz.*

mp *p* *mf* *p*

8 **Tempo di valse**

f *p*

14 *Klar.* *Ten.* *+ Poz.*

p

22

31 *Kř.* *+ Tr.*

p

39 *Klar.*

47 *Ten.* *Poz.*

55 *Kř.* *tutti*

63 1. *Tr.* 2. *attacca Poz.* 3. *Fine* *Poz.*

71 *Ten.*

79 *+ Poz.* *Kř.*

87 *+ Tr.* *tutti*

94 *Kř.* *Tr.* *Bas. 2*

D.S. al Fine

Léto končí

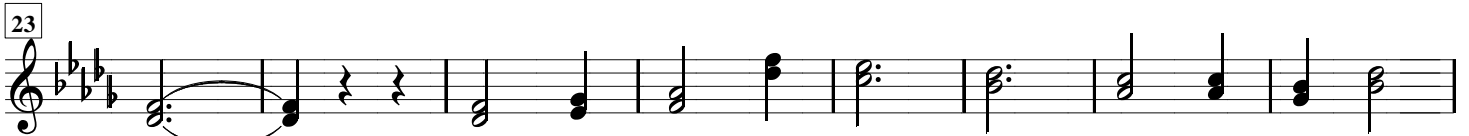
valčík

Tempo di valse

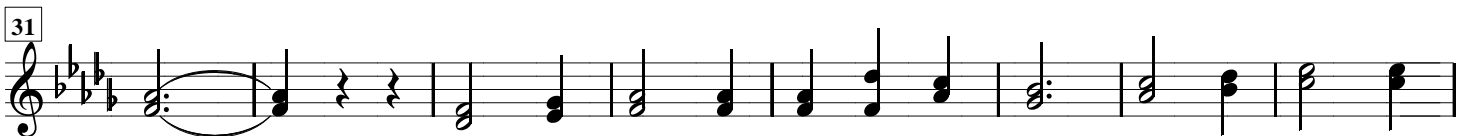
1 Rubato



1. Vlá - da lé - ta kon - čí - ré - va do - zrá -
 2. Rád jsem vždy - ky mí - val ré - vu ve strá -
 3. Lé - ta nám však žá - dný zpá - tky ne - vrá -



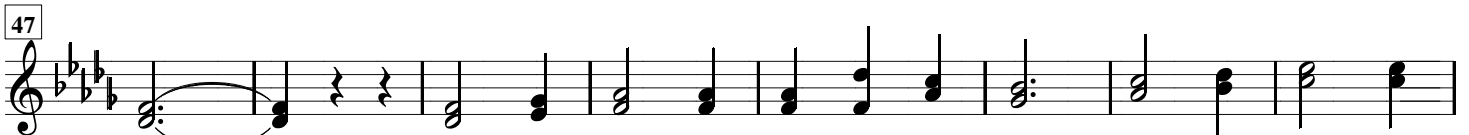
vá _____ , ví - tr s chó - rem ptá - čků pí - sně pře - hrá -
 ních _____ , dá - vno však mě zá - ří stří - bro ve skrá -
 tí _____ , Zá - kon ten - to dá - vný ni - kdo ne - zvrá -



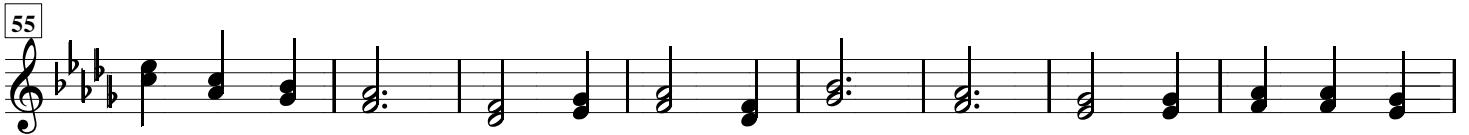
vá _____ . Pí - seň ví - no ne - po - ka - zí vlá - du lé - ta
 ních _____ . Kou - zlo lé - ta o - de - šlo v dál ví - tr pí - seň
 tí _____ . I když na - jdeš po - kla - dů říš lé - ta stří - brem



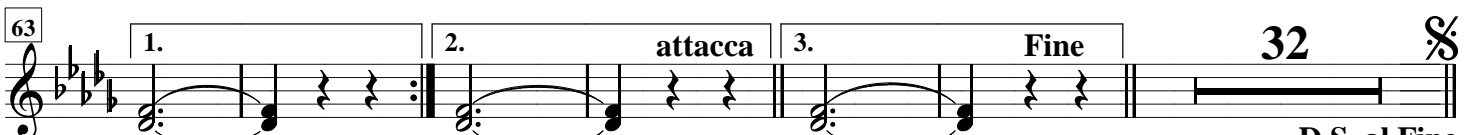
jen po - ra - zí, lí - stky ré - vy zlá - tnou vín - ko zas vy - kva -
 pod - zi - mu hrál, když jsem tam pod strá - ní ti - še z ve - če - ra
 ne - za - pla - tíš, pro to vzhů - ru čí - še s vín - kem zve - dně - mě



sí _____ , Pí - seň ví - no ne - po - ka - zí vlá - du lé - ta
 stál _____ , Kou - zlo lé - ta o - de - šlo v dál ví - tr pí - seň
 výš _____ , I když na - jdeš po - kla - dů říš lé - ta stří - brem



jen po - ra - zí, lí - stky ré - vy zlá - tnou vín - ko zas vy - kva -
 pod - zi - mu hrál, když jsem tam pod strá - ní ti - še z ve - če - ra
 ne - za - pla - tíš, pro to vzhů - ru čí - še s vín - kem zve - dně - mě



sí _____ . stál _____ . výš _____ .

D.S. al Fine