

lidová polka

tutti
f
Tr.

Ten.
p
+ Poz.
Kř.
mp

+ Tr.
mf

tutti
 1. *Ten.*
 2. *Ten.*
čin.
mp

+ Poz.
Ten.
čin.
+ Poz.

Kř.
čin.

+ Tr.
tutti
čin.
Ten. + Kř. 2B
mp
tutti
f

D.S. al Coda
 (senza rep.)

Coda
tutti
mf
f
Ten.
p
+ Poz.

Ten.
+ Poz.
Kř.
+ Tr. po 2hé
mp - mf

tutti
 1.
 2.
sfz

lidová polka



U - po - tů - čku v ma - lé za - hrád - ce, te - če
 Vždy - cky jsi mě věr - ně mi - lo - val, že si
 Vče - ra v no - ci v jed - nu ho - di - nu, sly - še -



tam vo - děn - ka ti - choun - ce. Tam jsme se - dá - va - li tam se mi - lo -
 mě ve - zmeš si sli - bo - val. Ka - ma - rád - ky mo - je zá - vi - dě - ly
 la jsem smut - nou no - vi - nu. Že jsi vy - pro - vá - zel když mě - síc vy -

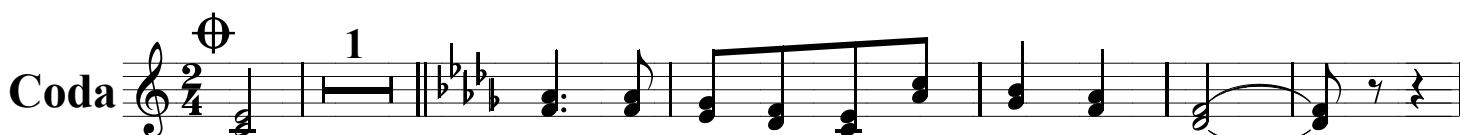


va - li ne - bu - dem ví - ce. Tam jsme se - dá - va - li tam se mi - lo -
 te - be tys mě za - ne - chal. Ka - ma - rád - ky mo - je zá - vi - dě - ly
 chá - zel ji - nou dív - či - nu. Že jsi vy - pro - vá - zel když mě - síc vy -



va - li ne - bu - dem ví - ce. Tam jsme se - dá - va - li tam se mi - lo -
 te - be tys mě za - ne - chal. Ka - ma - rád - ky mo - je zá - vi - dě - ly
 chá - zel ji - nou dív - či - nu. Že jsi vy - pro - vá - zel když mě - síc vy -

D.S. al Coda
(senza rep.)



3. nu. 4. Pro tu je - dnu - slad - kou hu - bi - čku,



proč jsi mě o - pu - stil Je - ní - čku. Proč jsi mě o - pu - stil



ze srd - ce vy - pu - stil můj mi - lo - v ní - čku. čku.